

マンションオートロックシステム操作方法

1) 居住者入館方法

- a) 装置にカードを近づけます。
- b) 許可されたカードにより自動ドアが開きます。

2) 居住者出館方法

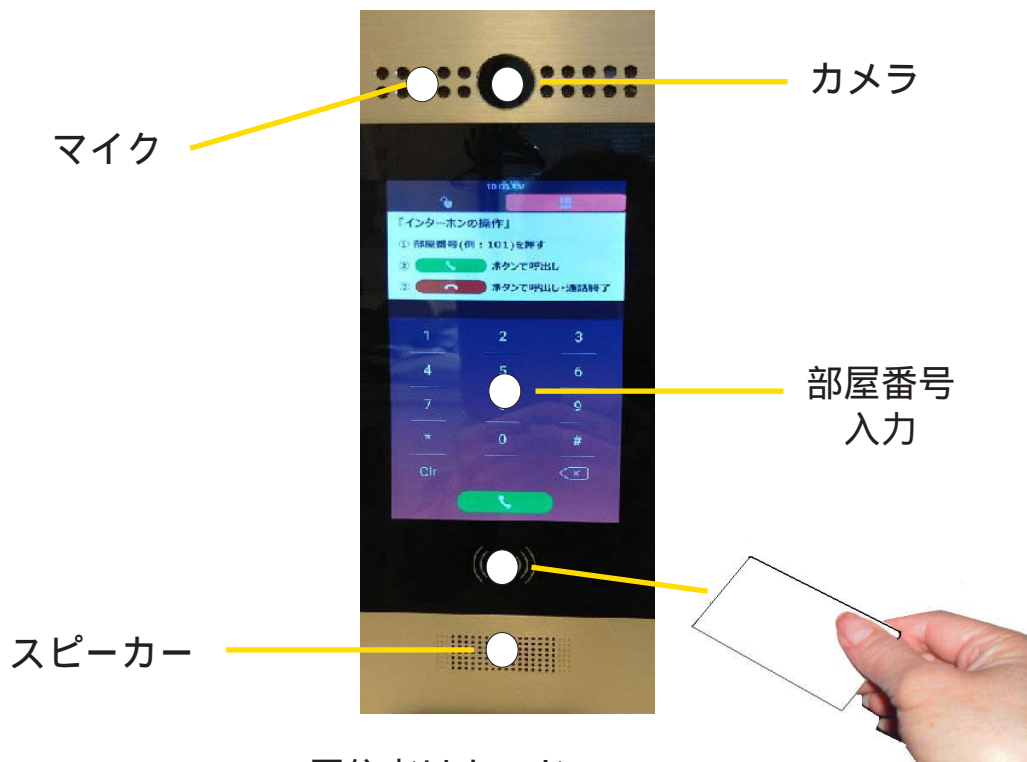
- a) 自動ドアに近づくとドアは開きます。

3) 訪問者入館方法

- a) 訪問先の部屋番号を押します。

4) 受けた居住者の操作方法

- a) スマホでの登録者は画像確認後表示に従って操作して下さい。
- b) スマホ以外は画像は確認できないがそのままお話し下さい。
ドアの解除は「*」を押して、解除しない場合はそのまま切ります。
- c) スマホに変更した場合は、容易に遠隔操作で登録致します。



居住者はカードで
訪問者は部屋番号を押す